

Laufweite & Abstände

Laufweite

Unter der Laufweite einer Schrift versteht man wie dicht die einzelnen Zeichen eines Wortes aneinander gesetzt werden. Sie beeinflusst die Länge einer Zeile. Die Laufweite lässt sich sowohl verkleinern als auch vergrößern. Bei einer negativen Laufweitenänderung können die Zeichen so nah zusammenrücken, dass sie ineinander hineinlaufen, sich überschneiden oder sogar vollständig überdecken. Bei zu großer Laufweite wird das Schriftbild zerrissen.

Eine Änderung der Laufweite von einzelnen Buchstaben kann helfen einen Blocksatz sauberer zu gestalten. Dabei darf man die einzelnen Worte jedoch nicht zu stark modifizieren, da dann das Gesamtbild darunter leidet. Sollte der Zeichenabstand über mehrere Worte hinweg verändert werden, so ist es zu empfehlen, auch den Wortabstand (Ausschluss) anzupassen.

Abstand viel zu eng:	Laufweite
Abstand zu eng:	Laufweite
Abstand normal:	Laufweite
Abstand etwas gesperrt:	Laufweite
Abstand stark gesperrt:	Laufweite

Buchstabenzwischenraum

Beim Vergrößern des Zeichenabstandes spricht man vom Sperren oder auch Spationieren. Durch das Einfügen von kleinen Lücken zwischen den einzelnen Buchstaben kann man bestimmte Worte hervorheben. Ein leichtes Sperren kann der Schriftgestaltung eine gewisse Leichtigkeit geben. Sperrt man sehr stark, sollten nur Versalien (Großbuchstaben) oder Kapitälchen benutzt werden. Als Textauszeichnung sollte das Sperren nicht verwendet werden, eher bei Überschriften und einzelnen Wörtern.

Lernen Sie in diesem Artikel:

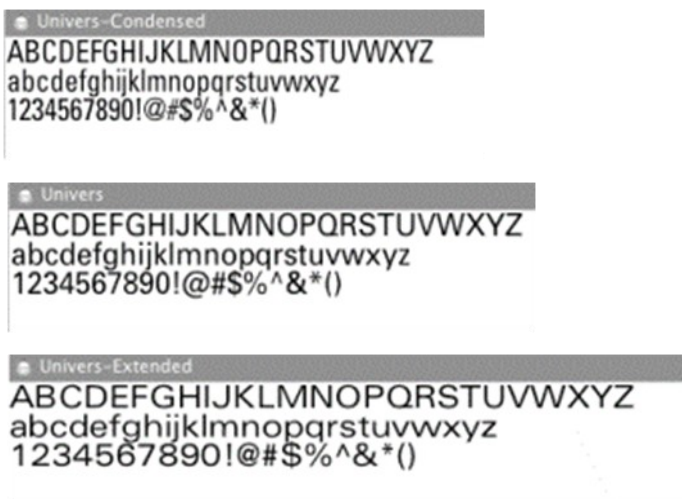
- Laufweite & Abstände
- Buchstabenzwischenräume
- Wort- und Zeilenabstände

Inhalt

Laufweite.....	1
Buchstabenzwischenraum.....	1
Buchstabenbreite.....	2
Wortabstand & Zeilenabstand.....	2

Buchstabenbreite

Einige Schriftfamilien bieten zusätzlich zu den normalen Schriftschnitten schmalere oder breitere laufende Schriften an. Die schmalere laufende Schriften tragen den Zusatz „Condensed“ oder „Compressed“, die breitere laufende Schriften werden mit „Extended“ oder „Expanded“ bezeichnet.



Wortabstand & Zeilenabstand

Der Wortabstand gibt in der Regel den Abstand zwischen zwei Worten in einer Zeile an. Die Lesbarkeit eines Textes wird optimiert, wenn das Verhältnis zwischen Wortabstand und Zeilenabstand passend ist. Als Zeilenabstand wird der vertikale Abstand zwischen zwei Zeilen eines Absatzes, gemessen von Grundlinie zu Grundlinie, bezeichnet. Um einen gut lesbaren Text zu setzen, kann man sich als Faustregel merken: Der Wortabstand muss deutlich kleiner sein als der Zeilenabstand. Umso länger die Zeilen eines Textes werden, desto größer muss der Zeilenabstand werden, damit das Auge den Sprung zur nächsten Zeile schafft. Beim unteren Beispiel wäre die dritte Lösung die am ehesten verwendbare. Die beiden ersten stehen zu eng, so dass die Zeilen ineinanderfließen und das Auge sich schnell in der Zeile verortet. Das letzte Beispiel zeigt, dass die Zeilen bei zu großem gewähltem Abstand auseinanderfallen.

Lernen Sie in diesem Artikel:

- Laufweite & Abstände
- Buchstabenzwischenräume
- Wort- und Zeilenabstände

Inhalt

Laufweite.....	1
Buchstabenzwischenraum.....	1
Buchstabenbreite.....	2
Wortabstand & Zeilenabstand.....	2

Beispiele für die unterschiedliche Wirkung des Zeilendurchschuß

Lorem ipsum dolor sit amet, consectetur adipiscing elit, sed diam nonummy nibh euismod tincidunt ut laoreet dolore magna aliquam erat volutpat. Ut wisi enim ad minim veniam, quis nostrud exerci tation ullamcorper suscipit lobortis nisl ut aliquip ex ea commodo consequat. Duis autem vel eum iriure dolor in hendrerit in vulputate velit esse molestie consequat, vel illum dolore eu

Lorem ipsum dolor sit amet, consectetur adipiscing elit, sed diam nonummy nibh euismod tincidunt ut laoreet dolore magna aliquam erat volutpat. Ut wisi enim ad minim veniam, quis nostrud exerci tation ullamcorper suscipit lobortis nisl ut aliquip ex ea commodo consequat. Duis autem vel eum iriure dolor in hendrerit in vulputate velit esse molestie consequat, vel illum dolore eu

Lorem ipsum dolor sit amet, consectetur adipiscing elit, sed diam nonummy nibh euismod tincidunt ut laoreet dolore magna aliquam erat volutpat. Ut wisi enim ad minim veniam, quis nostrud exerci tation ullamcorper suscipit lobortis nisl ut aliquip ex ea commodo consequat. Duis autem vel eum iriure dolor in hendrerit in vulputate velit esse molestie consequat, vel illum dolore eu

Lorem ipsum dolor sit amet, consectetur adipiscing elit, sed diam nonummy nibh euismod tincidunt ut laoreet dolore magna aliquam erat volutpat. Ut wisi enim ad minim veniam, quis nostrud exerci tation ullamcorper suscipit lobortis nisl ut aliquip ex ea commodo consequat. Duis autem vel eum iriure dolor in hendrerit in vulputate velit esse molestie consequat, vel illum dolore eu

Lernen Sie in diesem Artikel:

- Laufweite & Abstände
- Buchstabenzwischenräume
- Wort- und Zeilenabstände

Inhalt

Laufweite.....1

Buchstabenzwischenraum.....1

Buchstabenbreite.....2

Wortabstand & Zeilenabstand.....2